

VIGTIGE KRAV TIL VANDINSTALLATIONEN OMKRING VANDMÅLEREN

INSTALLATION AF VANDMÅLEREN

Sabro Vandværk skal foretage installation af vandmåleren inden indflytning.

Kontakt driftslederen på tlf. 70130101 for at bestille installation af vandmåleren.

VIGTIGE KRAV TIL VANDINSTALLATIONEN OMKRING VANDMÅLEREN

For at vandmålere kan installeres, er der følgende vigtige krav til installationen:

Det er vigtigt, at vandmåleren er opsat korrekt, så der kan udføres kontrol og aflæsninger. Vær derfor opmærksom på at opsætning af skabe og møbler omkring vandmåleren ikke er hensigtsmæssigt, da det kan hindre adgangen til vandmåleren.

Ved opsætning og udskiftning af vandmåleren skal det være muligt for vandværkets ansatte at kunne manøvre rundt og anvende værktøj.

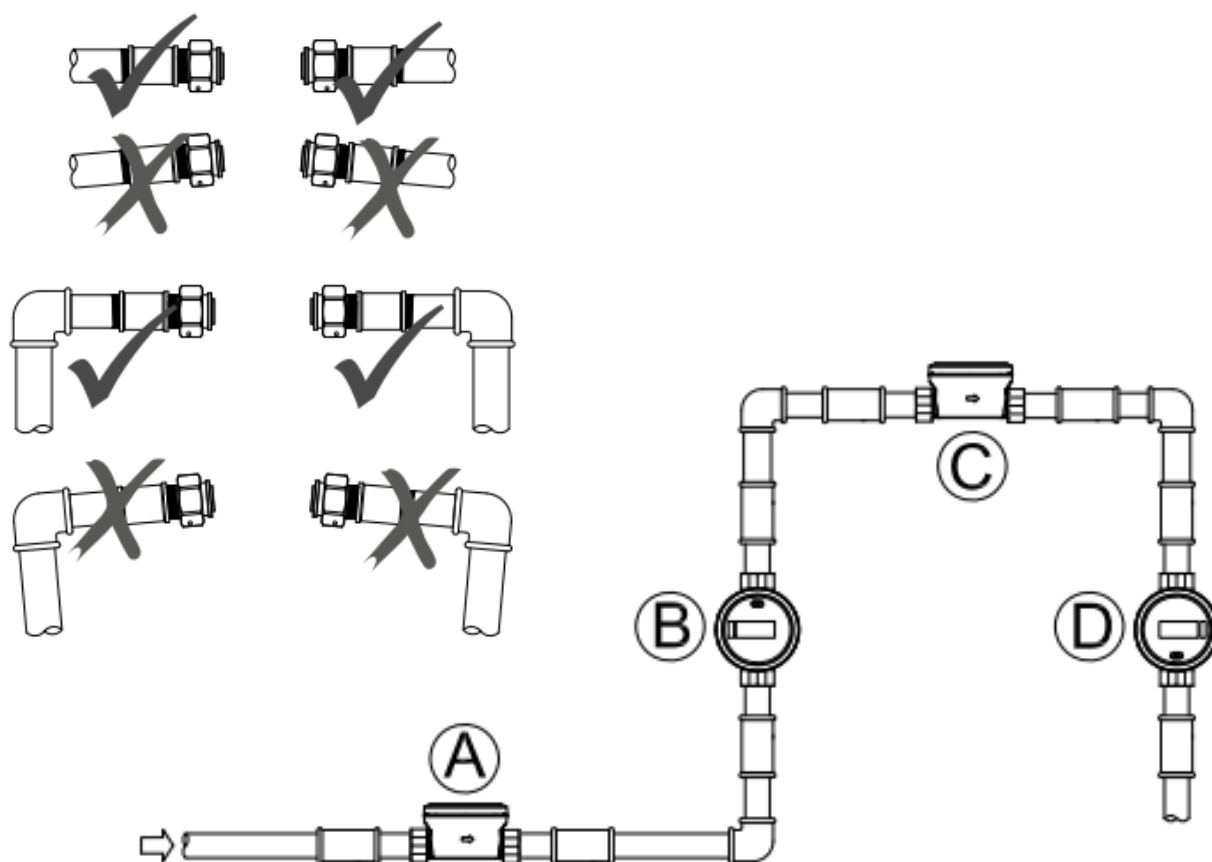
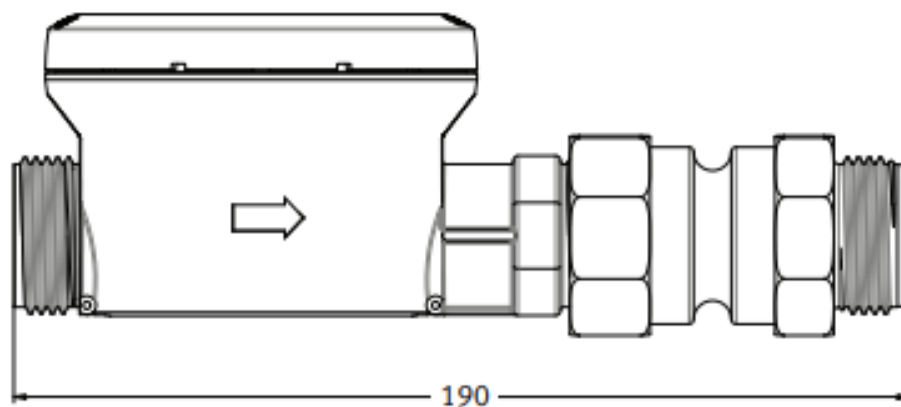
Vandværket ejer vandmålerne og har til enhver tid ret til at kontrollere og udskifte vandmåleren, men det er grundejeres ansvar at sørge for at installationerne kan tåle udskiftning af vandmåleren.

Installationen skal forberedes til installation af Kamstrup Multical 21 vandmåler med kontrollerbar kontraventil.

Der skal monteres afspærringsventiler på begge sider af vandmåleren.

Indbygningslængden er 190mm inkl. kontrollerbar kontraventil som er monteret efter måleren.

Rørdimensionen er 1" med til-spænding på max 30Nm.



- A Anbefalet placering af vandmåleren
- B Anbefalet placering af vandmåleren
- C Anbefalet placering af vandmåleren i målerbrønd (luftansamlinger kan forekomme)
- D Måleren fungerer optimalt, men displayet vender på hovedet

Når måleren er monteret på anlægget, må der hverken foretages svejsning eller frysning. Demontér måleren fra anlægget inden arbejdes påbegyndes