

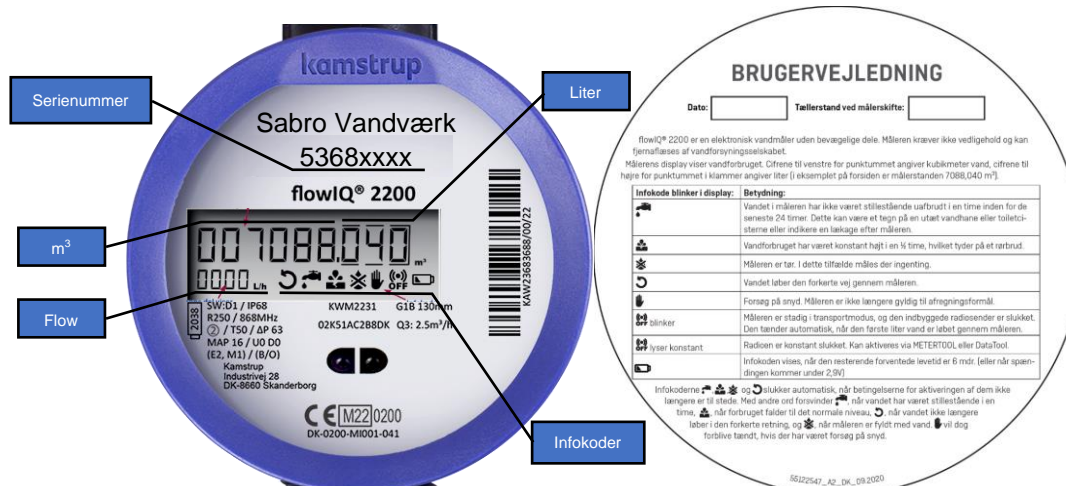
## Vandmåleren

Den vandmåler der er installeret i din bolig, er Sabro Vandværks ejendom. Rør og haner - før og efter - vandmåleren tilhører ejendommen.

Sabro Vandværk aflæser måleren via fjernaflæsning, så du skal kun aflæse måleren manuelt ifm. flytning. Det anbefales dog at du selv holder øje med dit vandforbrug, så du opdager hvis der er ekstra vandforbrug pga. utætheder i din installation efter måleren.

### Sådan aflæser du vandmåleren

FlowIQ 2200:



Multical 21:

